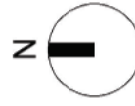
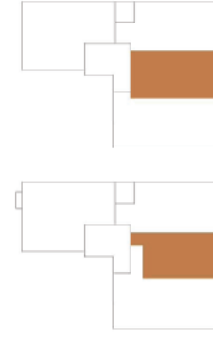


| SUPERFICIE UTIL VIVIENDA | |
|--------------------------|----------------------------|
| Vestibulo (Di) | 2,97 m ² |
| Estar comedor | 27,29 m ² |
| cocina (E-C-K) | 1,84 m ² |
| Aseo (A) | 4,81 m ² |
| Distribuidor | 11,28 m ² |
| Dormitorio | 3,55 m ² |
| Vestidor (h>2,50) (O) | 13,71 m ² |
| Vestidor (h>1,50) (O) | 4,05 m ² |
| Baño (B) | 4,05 m ² |
| Total Sup. Util | 65,25 m² |
| Terraza (O) | 1,82 m ² |
| SUPERFICIE CONSTRUIDA | |
| Vivienda | 78,20 m ² |
| Terraza (O) | 1,82 m ² |
| SUPERFICIE TOTAL | 80,02 m² |



PLANTA SEGUNDA 3ª PUERTA



DOCUMENTACIÓN CONFECCIONADA A EFECTOS PROMOCIONALES Y SUJETA A CAMBIOS. NO CONSTITUYE DOCUMENTO CONTRACTUAL. SUPERFICIES, MEDIDAS, CONFIGURACIÓN, LINDES Y DEMÁS SON LOS PREVISTOS. SUJETOS A POSIBLES MODIFICACIONES POR EXIGENCIAS TÉCNICAS, JURÍDICAS O COMERCIALES.