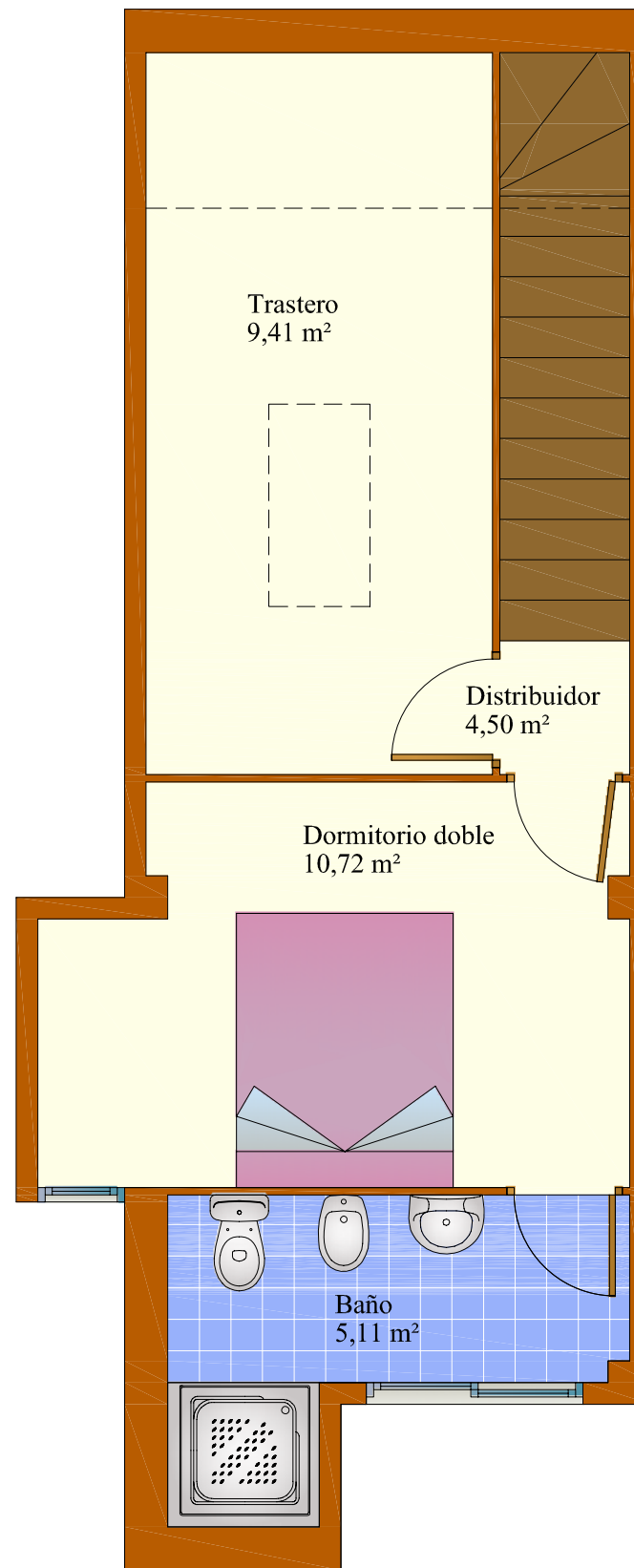
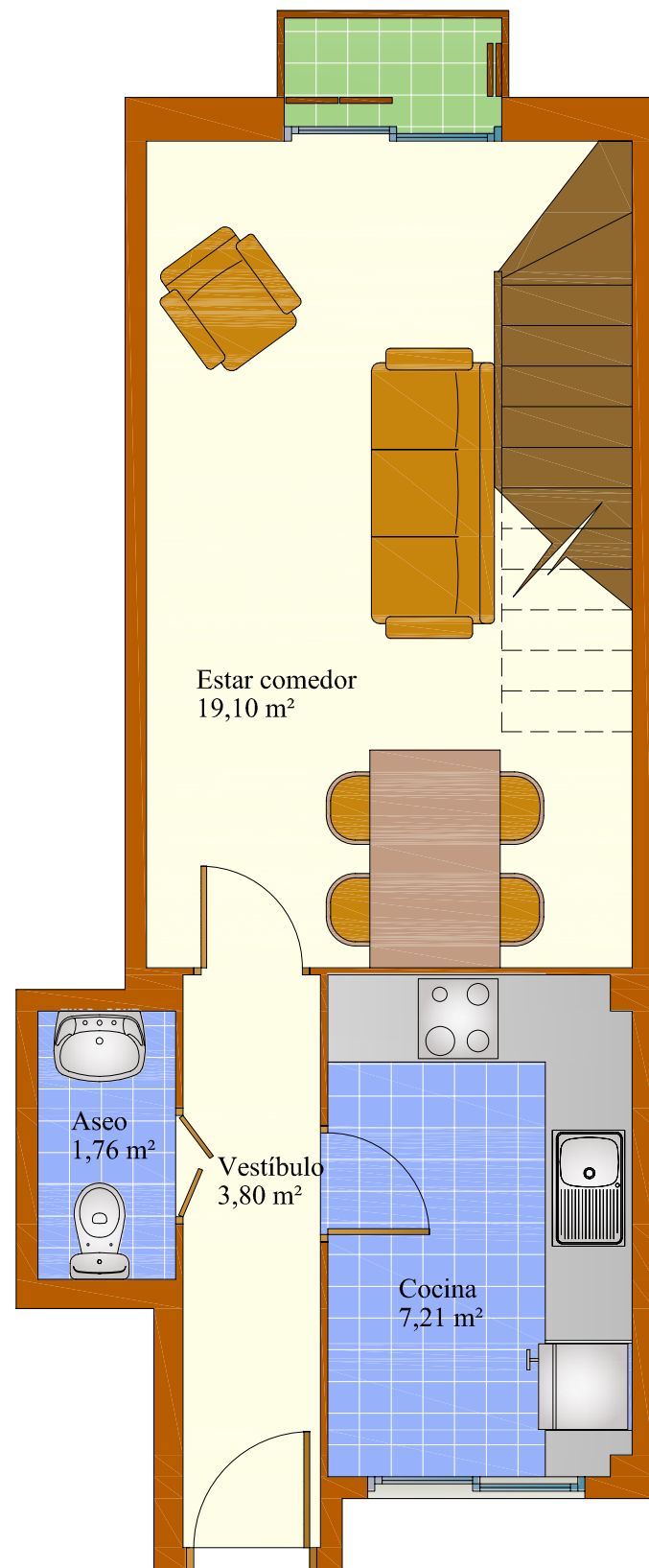
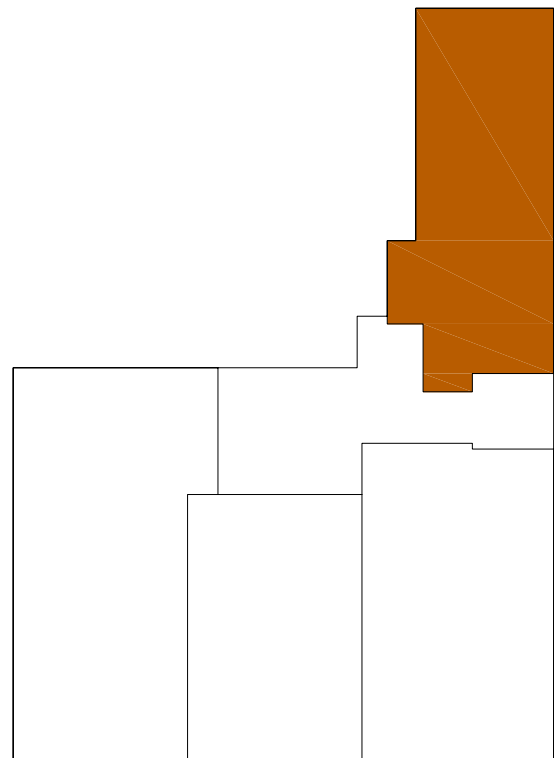
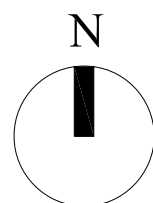


Calle San Jaime



SUPERFICIE ÚTIL VIVIENDA	
Vestíbulo (Di)	3,80 m ²
Estar comedor (E-C)	19,10 m ²
Cocina (K)	7,21 m ²
Aseo (A)	1,76 m ²
Distribuidor (Di)	4,50 m ²
Trastero (h>1,50)	9,41 m ²
Dormitorio doble (D)	10,72 m ²
Baño (B)	5,11 m ²
Total Sup. Útil	61,61 m²
Balcón	0,96 m ²
SUPERFICIE CONSTRUIDA	
Vivienda	75,96 m ²
Balcón	0,96 m ²
SUPERFICIE TOTAL	76,92 m²



PLANTA SEGUNDA 1ª PUERTA

ESCALA GRÁFICA

