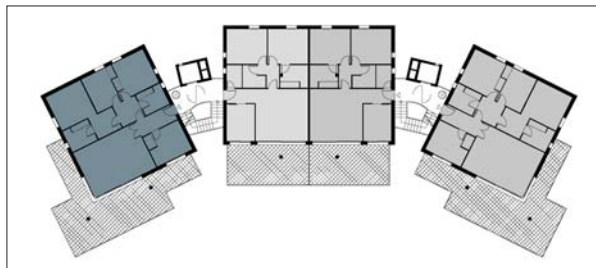


EDIFICIO A - ESCALERA A
PLANTA SEGUNDA PUERTA 1 (VIVIENDA 8)



ESCALERA A



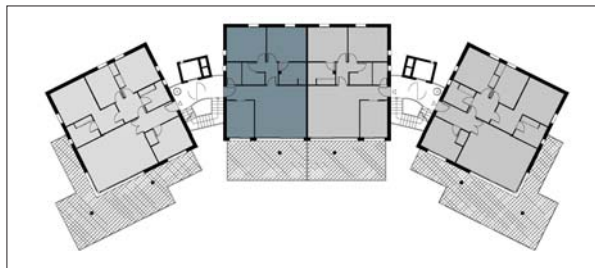
NOTA Durante las obras podran realizarse variaciones o mejoras que la Dirección Facultativa crea conveniente.

Construcción y Gestión

EDIFICIO A - ESCALERA A
PLANTA SEGUNDA PUERTA 2 (VIVIENDA 9)



ESCALERA A



NOTA Durante las obras podran realizarse variaciones o mejoras que la Dirección Facultativa crea conveniente.

Construcción y Gestión