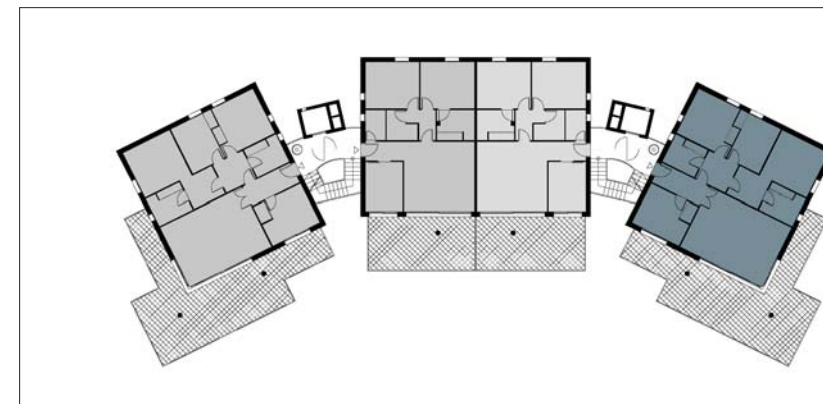


EDIFICIO A- ESCALERA B
PLANTA PRIMERA PUERTA 1 (VIVIENDA 7)

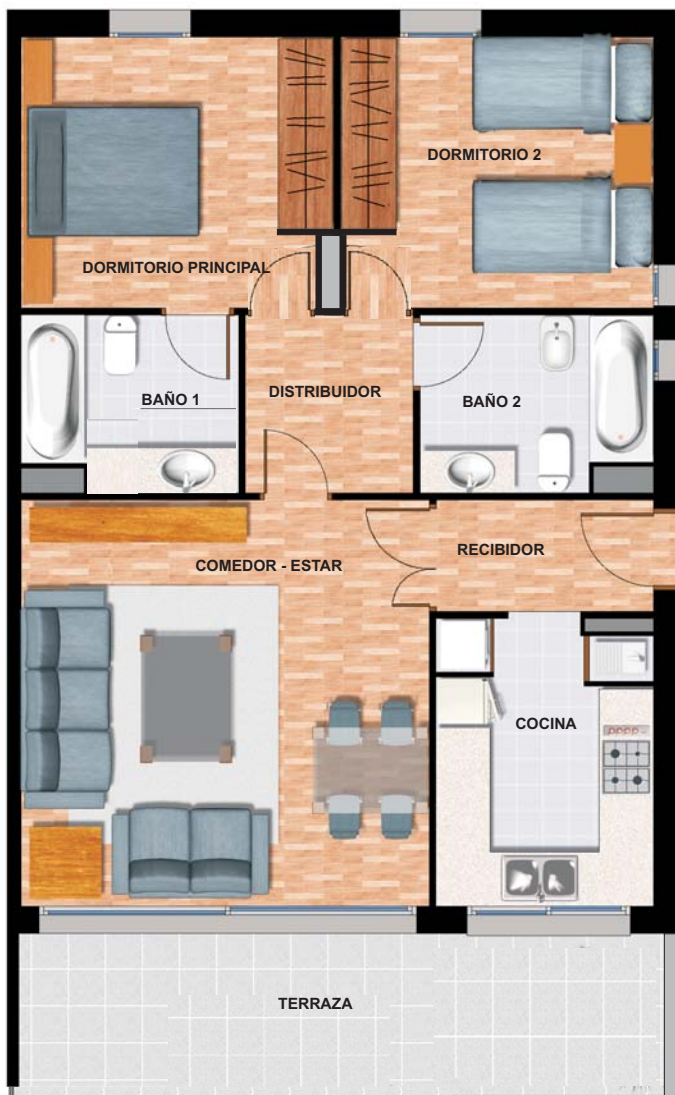


SUPERFICIES ÚTILES					
PLANTA PRIMERA ESC. B				VIVIENDA 7	
PIEZAS		S.Util	Iluminacion	Ventilacio	Habit.
R	Recibidor	4.72 m ²			
ME	Estar-comedor	24.00 m ²	13.64 m	6.82 m ²	S
C	Cocina	9.11 m ²	1.68 m	0.84 m ²	C
C	Circulacion	3.95 m ²			
B1	Baño 1	4.76 m ²	0.48 m	0.54 m ²	B
B2	Baño 2	4.59 m ²	0.48 m	0.54 m ²	B
D1	Dormitorio 1	14.19 m ²	1.77 m	1.97 m ²	H
D2	Dormitorio 2	10.00 m ²	2.25 m	2.51 m ²	H
D3	Dormitorio 3	8.07 m ²	1.77 m	1.97 m ²	H
TOTAL SUP. UTIL VIVIENDA 4 PL. PRIMERA ESC. A				83.39 m²	
TE	Terraza				31.75 m ²

ESCALERA B



EDIFICIO A- ESCALERA B
PLANTA PRIMERA PUERTA 2 (VIVIENDA 6)



PLANTA 1
 PUERTA 2ª

SUPERFICIES ÚTILES				
PLANTA PRIMERA ESC. B			VIVIENDA 6	
PIEZAS	S.Util	Iluminacion	Ventilacio	Habit.
R	Recibidor	2.99 m ²		
ME	Estar-comedor	19.47 m ²	8.80 m	4.40 m ² S
C	Cocina	7.38 m ²	1.68 m	0.84 m ² C
C	Circulacion	3.65 m ²		
B1	Baño 1	4.53 m ²		Forzada B
B2	Baño 2	4.82 m ²	0.48 m	0.54 m ² B
D1	Dormitorio 1	10.00 m ²	1.77 m	1.08 m ² H
D2	Dormitorio 2	10.03 m ²	2.25 m	1.62 m ² H
TOTAL SUP. UTIL VIVIENDA 5 PL. PRIMERA ESC. A			62.87 m²	
TE	Terraza			14.70 m ²

ESCALERA B

