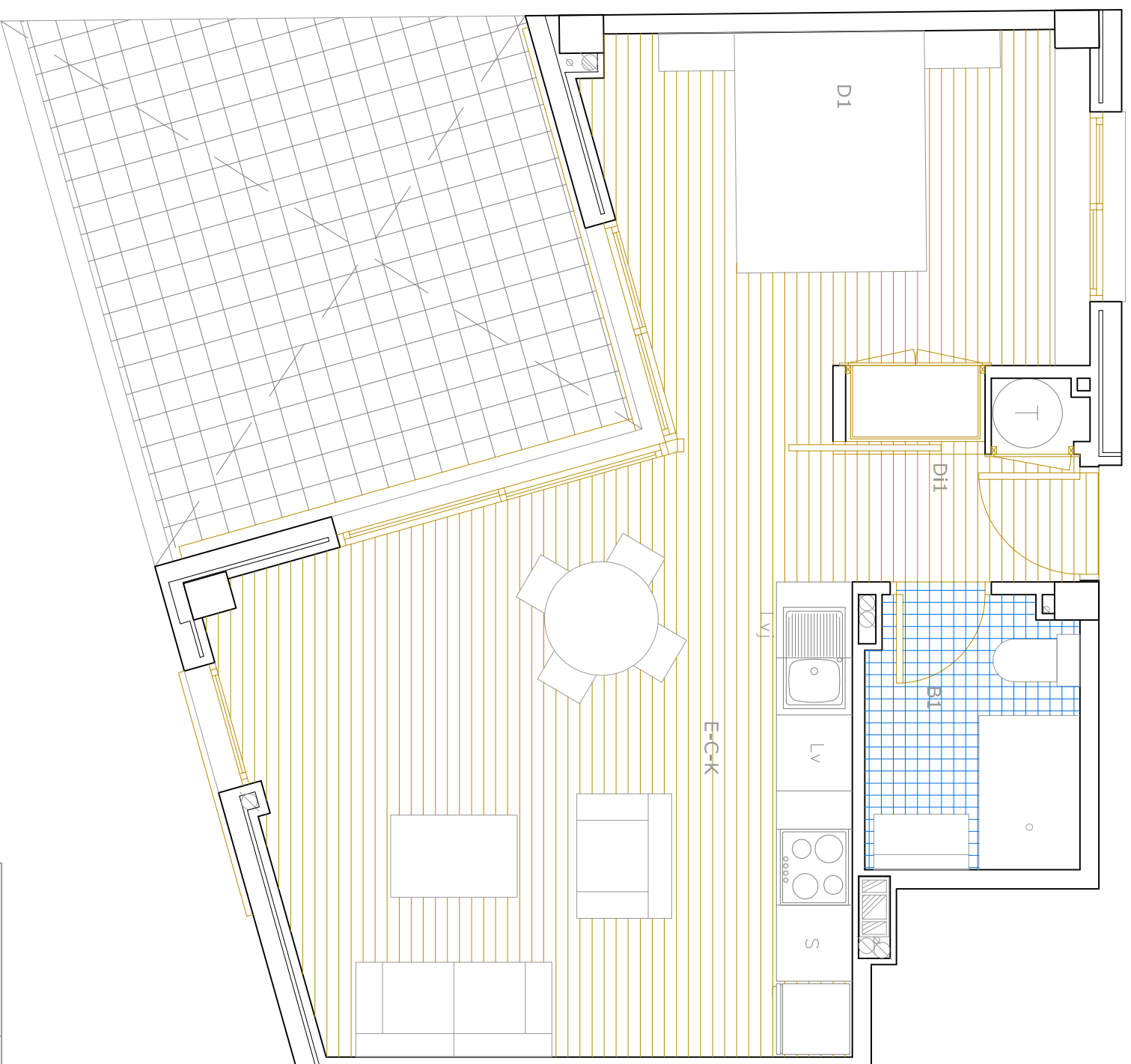


E.B  
P.3.3



Escalera B		Sup Útiles
Vivienda 3.3		B1: 3.57 m <sup>2</sup>
		E-C-K: 20.88 m <sup>2</sup>
		D1I: 2.36 m <sup>2</sup>
		D1: 11.30 m <sup>2</sup>

Escalera B	Sup Const interior	Terrazas Cubiertas 100%	Terrazas Descubiertas 100%	Total Sup Contruida Piso	Total Sup Contruida Vivienda
Vivienda 3.3			15.73 m <sup>2</sup>	49.83 m <sup>2</sup>	

