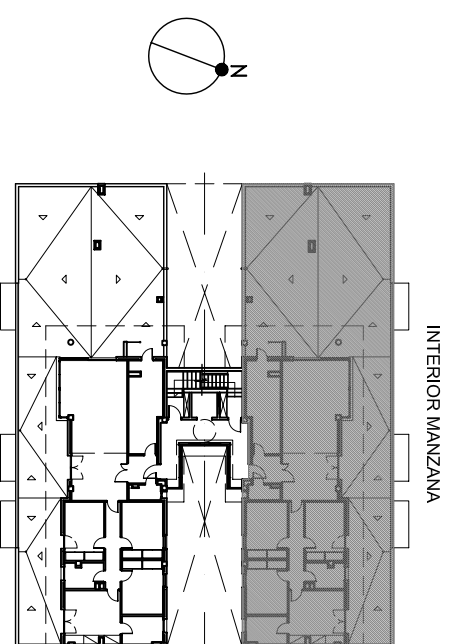
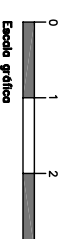


DEPENDENCIA	SUPERFICIE
SALÓN - COMEDOR	36,68 m <sup>2</sup>
COCINA	12,80 m <sup>2</sup>
DORMITORIO DOBLE 1	12,87 m <sup>2</sup>
DORMITORIO DOBLE 2	10,07 m <sup>2</sup>
DORMITORIO DOBLE 3	10,30 m <sup>2</sup>
DORMITORIO DOBLE 4	10,14 m <sup>2</sup>
BAÑO 1	4,75 m <sup>2</sup>
BAÑO 2	4,21 m <sup>2</sup>
LAVABO	2,04 m <sup>2</sup>
RECIBIDOR	3,50 m <sup>2</sup>
DISTRIBUIDOR	5,78 m <sup>2</sup>
SUPERFICIE ÚTIL TOTAL INTERIOR	113,14 m <sup>2</sup>
LAVADERO	2,31 m <sup>2</sup>
TERRAZA	159,03 m <sup>2</sup>
SUPERFICIE CONSTRUIDA INTERIOR	131,08 m <sup>2</sup>
SUPERFICIE CONSTRUIDA TOTAL, INCLUYE PARTE PROPORCIONAL ZONAS COMUNES	162,58m <sup>2</sup>



## PLANTA ATICO PUERTA 2



# RESIDENCIAL SÍNIA MORERA - FASE 1

CLOMAR PROMOCIONES SIGLO XXI S.L  
ARQUITECTOS: JOSEP PUIG TORNÉ - ELISA PUIG ROJAS