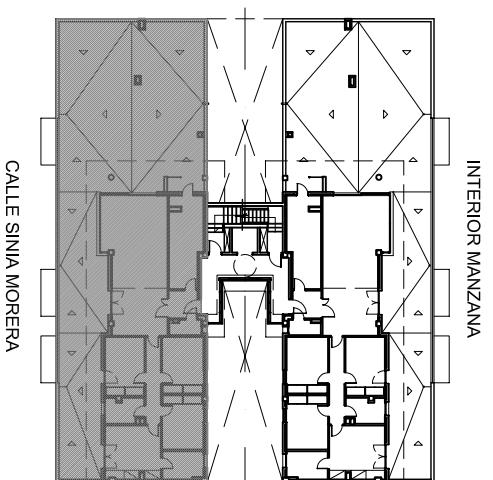
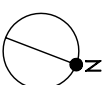
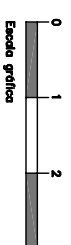


| DEPENDENCIA   | SUPERFICIE            |
|---|-----------------------|
| SALÓN - COMEDOR   | 36,68 m <sup>2</sup>  |
| COCINA  | 12,80 m <sup>2</sup>  |
| DORMITORIO DOBLE 1  | 12,87 m <sup>2</sup>  |
| DORMITORIO DOBLE 2  | 10,07 m <sup>2</sup>  |
| DORMITORIO DOBLE 3  | 10,30 m <sup>2</sup>  |
| DORMITORIO DOBLE 4  | 10,14 m <sup>2</sup>  |
| BAÑO 1  | 4,75 m <sup>2</sup>   |
| BAÑO 2  | 4,21 m <sup>2</sup>   |
| LAVABO  | 2,04 m <sup>2</sup>   |
| RECIPIDOR   | 3,50 m <sup>2</sup>   |
| DISTRIBUIDOR  | 5,78 m <sup>2</sup>   |
| SUPERFICIE ÚTIL TOTAL INTERIOR  | 113,14 m <sup>2</sup> |
| LAVADERO  | 2,31 m <sup>2</sup>   |
| TERRAZA   | 159,03 m <sup>2</sup> |
| SUPERFICIE CONSTRUIDA INTERIOR  | 131,08 m <sup>2</sup> |
| SUPERFICIE CONSTRUIDA TOTAL, INCLUYE PARTE PROPORCIONAL ZONAS COMUNES | 162,58m <sup>2</sup>  |



PLANTA ATICO PUERTA 1



## RESIDENCIAL SÍNIA MORERA - FASE 1

CLOMAR PROMOCIONES SIGLO XXI S.L  
 ARQUITECTOS: JOSEP PUIG TORNÉ - ELISA PUIG ROJAS