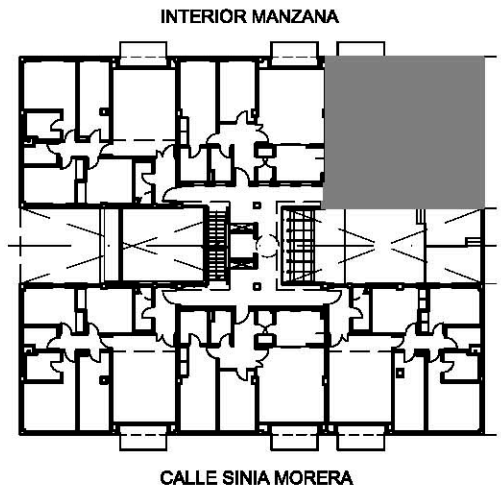
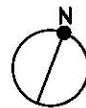
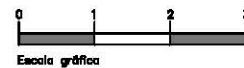


DEPENDENCIA	SUPERFICIE
SALÓN - COMEDOR	24.74 m ²
COCINA	10.73 m ²
DORMITORIO DOBLE 1	13.42 m ²
DORMITORIO DOBLE 2	10.10 m ²
DORMITORIO DOBLE 3	10.49 m ²
BAÑO 1	4.72 m ²
BAÑO 2	3.28 m ²
RECIBIDOR	4.54 m ²
DISTRIBUIDOR	3.41 m ²
LAVADERO	3.30 m ²
SUPERFICIE ÚTIL TOTAL INTERIOR	88.73 m²
TERRAZA	4.80 m ²
SUPERFICIE CONSTRUIDA INTERIOR	102.12 m²
SUPERFICIE CONSTRUIDA TOTAL, INCLUYE PARTE PROPORCIONAL ZONAS COMUNES	128.66 m²



PLANTA 1^a, 2^a, 3^a PUERTA 4



RESIDENCIAL SÍNIA MORERA - FASE 1