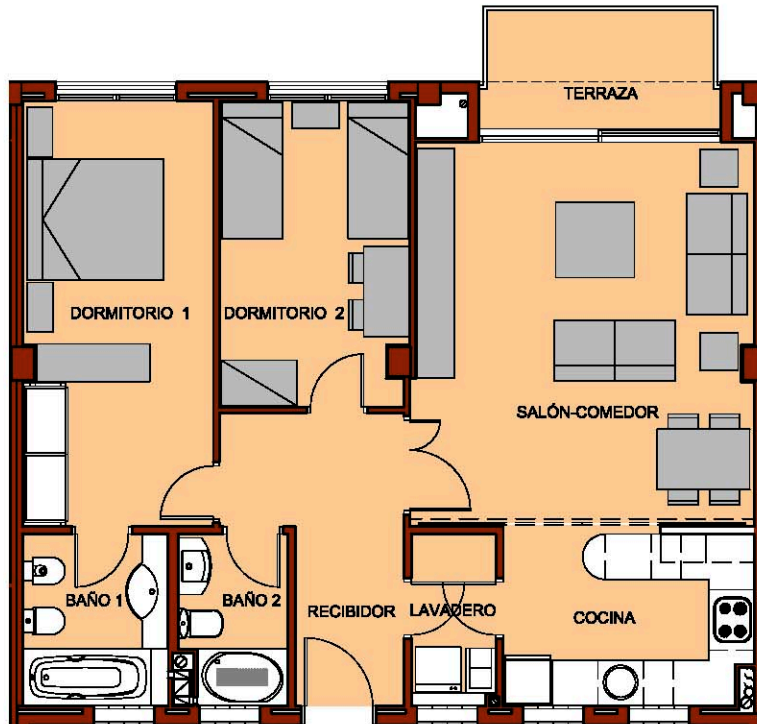
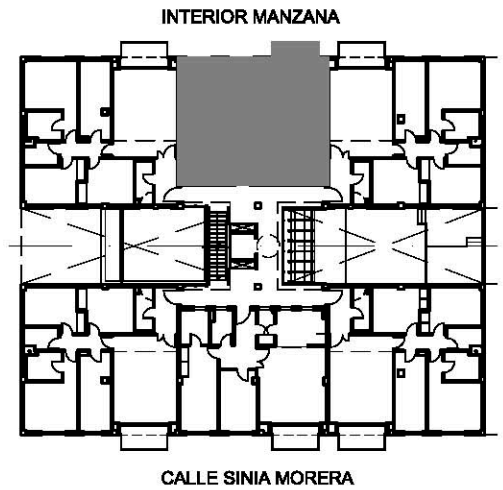


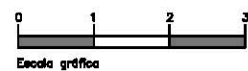
ESTA INFORMACIÓN ES ORIENTATIVA, PUDIENDO ESTAR SUJETA A MODIFICACIONES.



DEPENDENCIA	SUPERFICIE
SALÓN - COMEDOR - COCINA	30.85 m ²
DORMITORIO DOBLE 1	14.12 m ²
DORMITORIO DOBLE 2	10.02 m ²
BAÑO 1	4.38 m ²
BAÑO 2	3.13 m ²
RECIBIDOR	7.06 m ²
LAVADERO	2.50 m ²
SUPERFICIE ÚTIL TOTAL INTERIOR	71.86 m²
TERRAZA	4.80 m ²
SUPERFICIE CONSTRUIDA INTERIOR	80.63 m²
SUPERFICIE CONSTRUIDA TOTAL, INCLUYE PARTE PROPORCIONAL ZONAS COMUNES	104.84 m²



PLANTA 1^a, 2^a, 3^a PUERTA 5



RESIDENCIAL SÍNIA MORERA - FASE 1