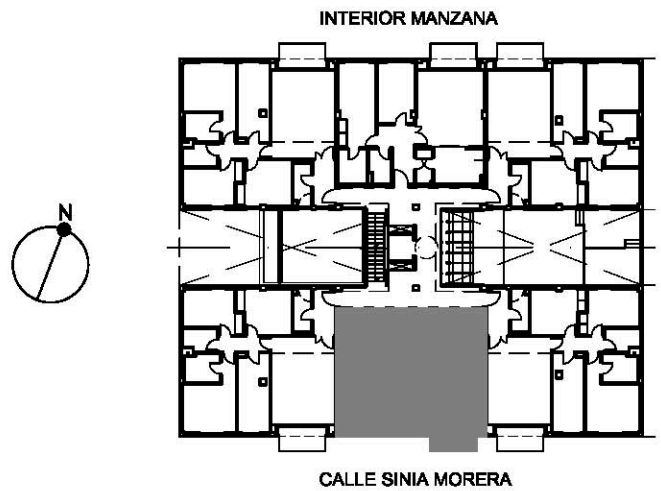
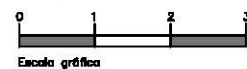


| DEPENDENCIA | SUPERFICIE |
|------------------------------------------------------------------------------|-----------------------------|
| SALÓN - COMEDOR - COCINA | 30.65 m ² |
| DORMITORIO DOBLE 1 | 14.12 m ² |
| DORMITORIO DOBLE 2 | 10.02 m ² |
| BAÑO 1 | 4.38 m ² |
| BAÑO 2 | 3.13 m ² |
| RECIBIDOR | 7.06 m ² |
| LAVADERO | 2.50 m ² |
| SUPERFICIE ÚTIL TOTAL INTERIOR | 71.86 m² |
| TERRAZA | 4.80 m ² |
| SUPERFICIE CONSTRUIDA INTERIOR | 80.63 m² |
| SUPERFICIE CONSTRUIDA TOTAL, INCLUYE PARTE PROPORCIONAL ZONAS COMUNES | 104.84 m² |



PLANTA 1^a, 2^a, 3^a PUERTA 2



RESIDENCIAL SÍNIA MORERA - FASE 1