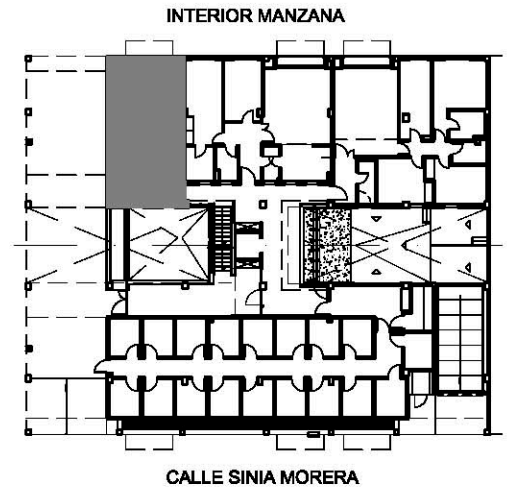
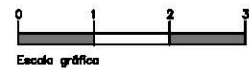


DEPENDENCIA	SUPERFICIE
SALÓN - COMEDOR - COCINA	18.84 m2
DORMITORIO DOBLE 1	14.12 m2
BAÑO 1	4.38 m2
RECIBIDOR	2.19 m2
PASO 1	3.48 m2
PASO 2	1.23 m2
LAVADERO	0.78 m2
SUPERFICIE ÚTIL TOTAL INTERIOR	41.09 m2
TERRAZA	1.80 m2
SUPERFICIE CONSTRUIDA INTERIOR	48.97 m2
SUPERFICIE CONSTRUIDA TOTAL, INCLUYE PARTE PROPORCIONAL ZONAS COMUNES	59.28 m2



BAJOS PUERTA 3^a



RESIDENCIAL SÍNIA MORERA - FASE 1