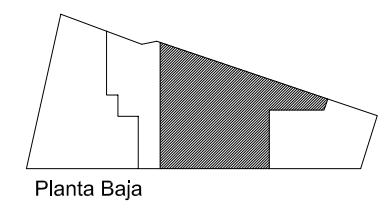
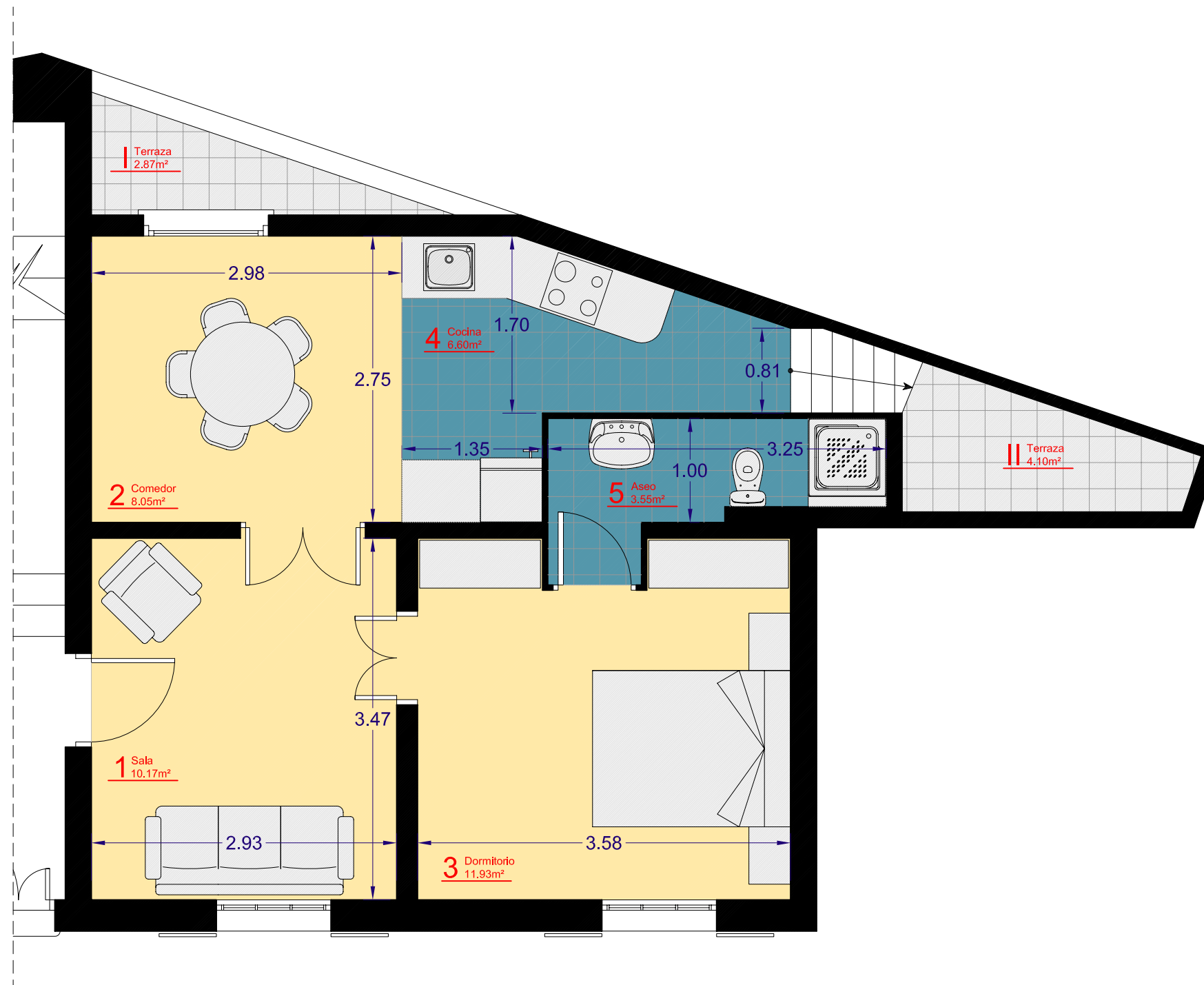


**PLANTA BAJA
PUERTA 1ª**

RESUMEN DE SUPERFÍCIES

Planta baja	
Nº Denominación	S.util
1 Sala	10.17m ²
2 Comedor	8.05m ²
3 Dormitorio	11.93m ²
4 Cocina	6.60m ²
5 Aseo	3.55m ²
Total	40.30m²
Nº Denominación	S.const.
0 Vivienda	48.82m ²
I Terraza	2.87m ²
II Terraza	4.10m ²
Total construido	55.79m²



**EDIFICIO DE VIVIENDAS
C/SAN FERNANDO**

